

COVID 19 PEDIATRIA 2021

Información sobre Población Pediátrica Testeada

(27/05/2021)

Fuente de Datos: Dispositivos de Testeos del ámbito de la CABA

Procesamiento y envío de Datos: Gerencia Operativa de Información y Estadísticas en Salud

Departamento Materno Infantil
DGHOSP –MSalud GCBA

RELEVAMIENTO COVID-19 TESTEADOS Y DETECTADOS EN CABA. EDAD: 0 A 16 AÑOS
AREA MATERNO INFANTIL - DG HOSPITALES - MINISTERIO DE SALUD GCBA

FUENTE DE DATOS: Dispositivos de testeos del ámbito de la CABA * PROCESAMIENTO Y ENVIO DE DATOS: GO de Información y Estadísticas en Salud

	21/05/21			22/05/21			23/05/21			24/05/21			25/05/21			26/05/21			27/05/21		
* TOTAL HISOPADOS (0-16 AÑOS)	1691			1764			2646			2151			991			1494			1176		
* DOMICILIO CABA	1171	69,2%		1164	66,0%		1707	64,5%		1455	67,6%		713	71,9%		1123	75,2%		910	77,4%	
* DOMICILIO NO CABA / SIN DATO	520	30,8%		600	34,0%		939	35,5%		696	32,4%		278	28,1%		371	24,8%		266	22,6%	
* TOTAL POSITIVOS (0-16 AÑOS)	315	18,6%		156	8,8%		1106	41,8%		210	9,8%		178	18,0%		264	17,7%		220	18,8%	
* TOTAL NEGATIVOS (0-16 AÑOS)	1376	81,4%		1608	91,2%		1540	58,2%		1941	90,2%		813	82,0%		1230	82,3%		956	81,3%	
* POSITIVOS DOMICILIO CABA	236	74,9%		114	73,1%		696	62,9%		172	81,9%		128	71,9%		206	78,0%		178	80,9%	
* POSITIVOS DOMICILIO NO CABA / SIN DATO	79	25,1%		42	26,9%		410	37,1%		38	18,1%		50	28,1%		58	22,0%		42	19,1%	
* POSITIVOS EDAD MENORES DE 1 AÑO	14	4,4%		3	1,9%		203	18,4%		8	3,8%		11	6,2%		14	5,3%		7	3,2%	
* POSITIVOS EDAD ENTRE 1 Y 2 AÑOS	26	8,3%		15	9,6%		448	40,5%		14	6,7%		12	6,7%		22	8,3%		21	9,5%	
* POSITIVOS EDAD ENTRE 3 Y 5 AÑOS	18	5,7%		16	10,3%		155	14,0%		15	7,1%		12	6,7%		16	6,1%		19	8,6%	
* POSITIVOS EDAD ENTRE 6 Y 9 AÑOS	62	19,7%		22	14,1%		115	10,4%		33	15,7%		32	18,0%		53	20,1%		47	21,4%	
* POSITIVOS EDAD ENTRE 10 Y 16 AÑOS	195	61,9%		100	64,1%		185	16,7%		140	66,7%		111	62,4%		159	60,2%		126	57,3%	
	*TDO	**POS	***%	*TDO	**POS	***%	*TDO	**POS	***%	*TDO	**POS	***%	*TDO	**POS	***%	*TDO	**POS	***%	*TDO	**POS	***%
* EDAD MENORES DE 1 AÑO	63	14	22,2%	215	3	1,4%	415	203	48,9%	260	8	3,1%	49	11	22,4%	92	14	15,2%	60	7	11,7%
* EDAD ENTRE 1 Y 2 AÑOS	103	26	25,2%	510	15	2,9%	936	448	47,9%	525	14	2,7%	60	12	20,0%	143	22	15,4%	90	21	23,3%
* ENTRE 3 Y 5 AÑOS	151	18	11,9%	219	16	7,3%	356	155	43,5%	252	15	6,0%	96	12	12,5%	173	16	9,2%	127	19	15,0%
* EDAD ENTRE 6 Y 9 AÑOS	338	62	18,3%	222	22	9,9%	321	115	35,8%	292	33	11,3%	161	32	19,9%	287	53	18,5%	230	47	20,4%
* EDAD ENTRE 10 Y 16 AÑOS	1036	195	18,8%	598	100	16,7%	618	185	29,9%	822	140	17,0%	625	111	17,8%	799	159	19,9%	669	126	18,8%
TOTAL POSITIVOS 0 - 16 AÑOS	315			156			1106			210			178			264			220		
INCREMENTO POSITIVOS S/DIA ANTERIOR	5,4%			-50,5%			609,0%			-81,0%			-15,2%			48,3%			-16,7%		

*TDO = TESTEADOS

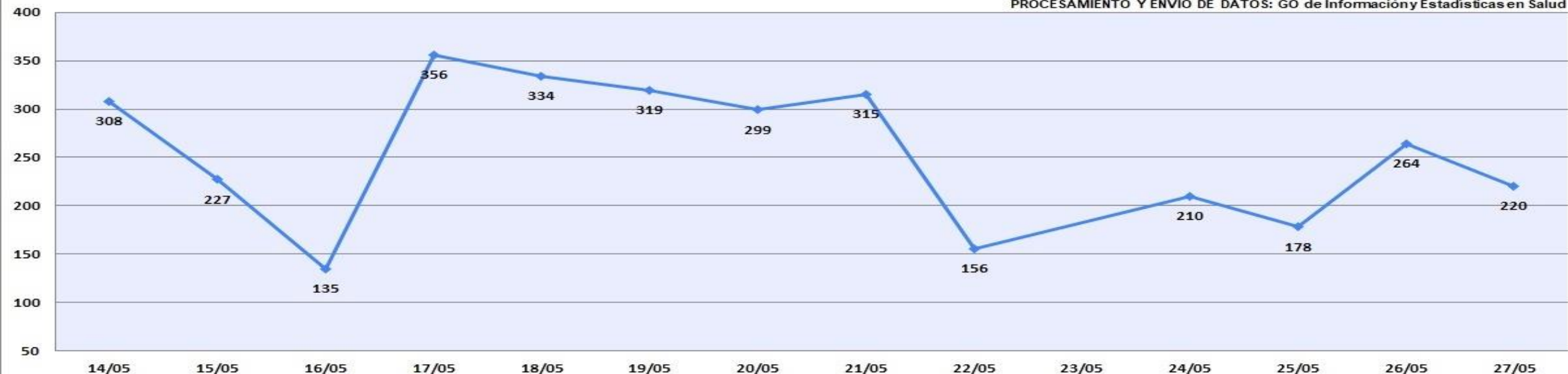
**POS = POSITIVOS

***% = PORCENTAJE POSITIVOS/TESTEADOS

La tasa de positividad de los días 26 y 27 de mayo en menores de 16 años se mantiene estable en 18 %

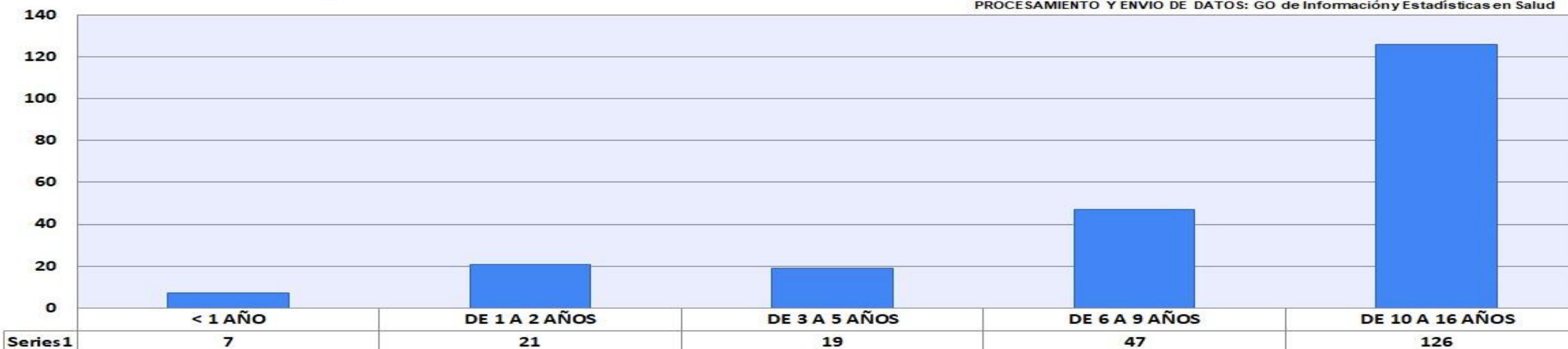
CASOS COVID-19 POSITIVOS 0 A 16 AÑOS CABA
AREA MATERNO INFANTIL - DG HOSPITALES - MINISTERIO DE SALUD GCBA
CABA AL 27/05/2021

FUENTE DE DATOS: Dispositivos de testeos del ámbito de la CABA
 PROCESAMIENTO Y ENVIO DE DATOS: GO de Información y Estadísticas en Salud



CASOS COVID-19 POSITIVOS 0 A 16 AÑOS CABA - SEGUN GRUPOS DE EDAD
AREA MATERNO INFANTIL - DG HOSPITALES - MINISTERIO DE SALUD GCBA
ACUMULADO AL 27/05/2021

FUENTE DE DATOS: Dispositivos de testeos del ámbito de la CABA
 PROCESAMIENTO Y ENVIO DE DATOS: GO de Información y Estadísticas en Salud



Información sobre Internación Pediátrica Pandemia 2021 **(28/05/2021)**

Total de Hospitales incluyendo todos los Hospitales Generales de Agudos y Hospitales Gutiérrez-Elizalde-Garrahan

Fuente de Datos : Información desde Servicios de Pediatría y Hospitales Pediátricos
Procesamiento y Análisis : DMI del M.Salud GCBA

Departamento Materno Infantil
DGHOSP –M.Salud GCBA

DATOS INTERNACION HOSPITALES (PEDIATRIA) 2021

DEPARTAMENTO MATERNO INFANTIL - DIRECCION GENERAL DE HOSPITALES - MINISTERIO DE SALUD GCBA

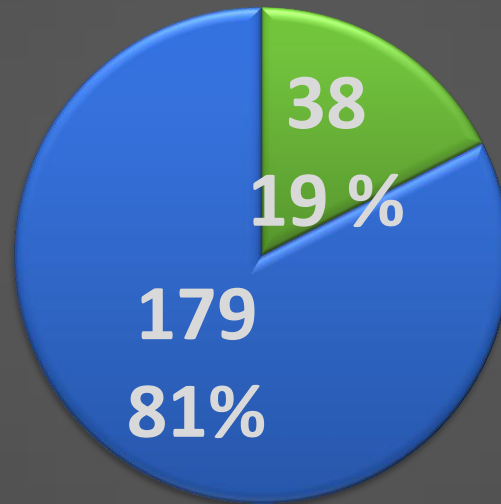
CT: Camas Totales
CO: Camas Ocupadas
COVID : Pac COVID
IRANC : Inf Respiratoria
 Aguda NO COVID en Pediatria



	28/04	29/04	30/04	01/05	02/05	03/05	04/05	05/05	06/05	07/05	08/05	09/05	10/05	11/05	12/05	13/05	14/05	15/05	16/05	17/05	18/05	19/05	20/05	21/05	22/05	23/05	24/05	25/05	26/05	27/05	28/05	
■ CT	1150	1154	1162	1162	1162	1162	1155	1153	1146	1153	1140	1140	1144	1144	1134	1134	1134	1134	1134	1134	1134	1134	1139	1139	1151	1129	1127	1127	1129	1129	1134	1134
■ CO	670	679	665	672	673	662	697	665	707	674	679	689	662	684	687	695	697	649	659	669	673	673	688	671	645	643	651	656	653	665	673	
■ COVID	69	56	72	64	61	74	71	68	71	69	63	55	64	67	60	61	59	56	64	70	71	60	58	58	55	56	63	64	59	63	51	
■ IRANC	55	60	60	52	58	60	60	54	60	45	47	44	46	45	58	58	52	55	60	64	73	68	57	70	58	63	71	73	67	68	53	

% OCUPACION DE CAMAS H. GENERALES DE AGUDOS

FECHA 28/05/2021

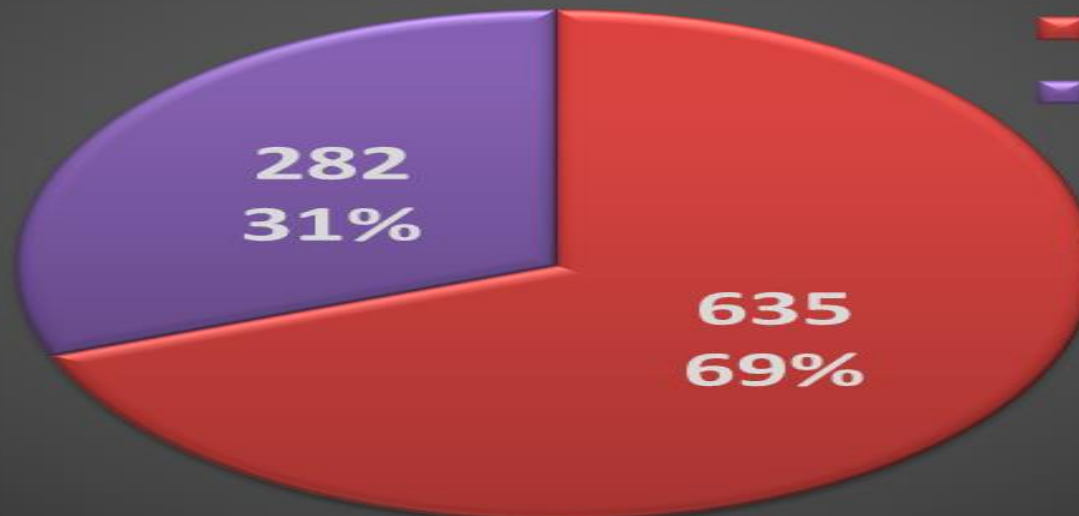


CAMAS OCUPADAS

CAMAS LIBRES

% OCUPACION DE CAMAS HOSPITALES PEDIATRICOS

FECHA 28/05/2021



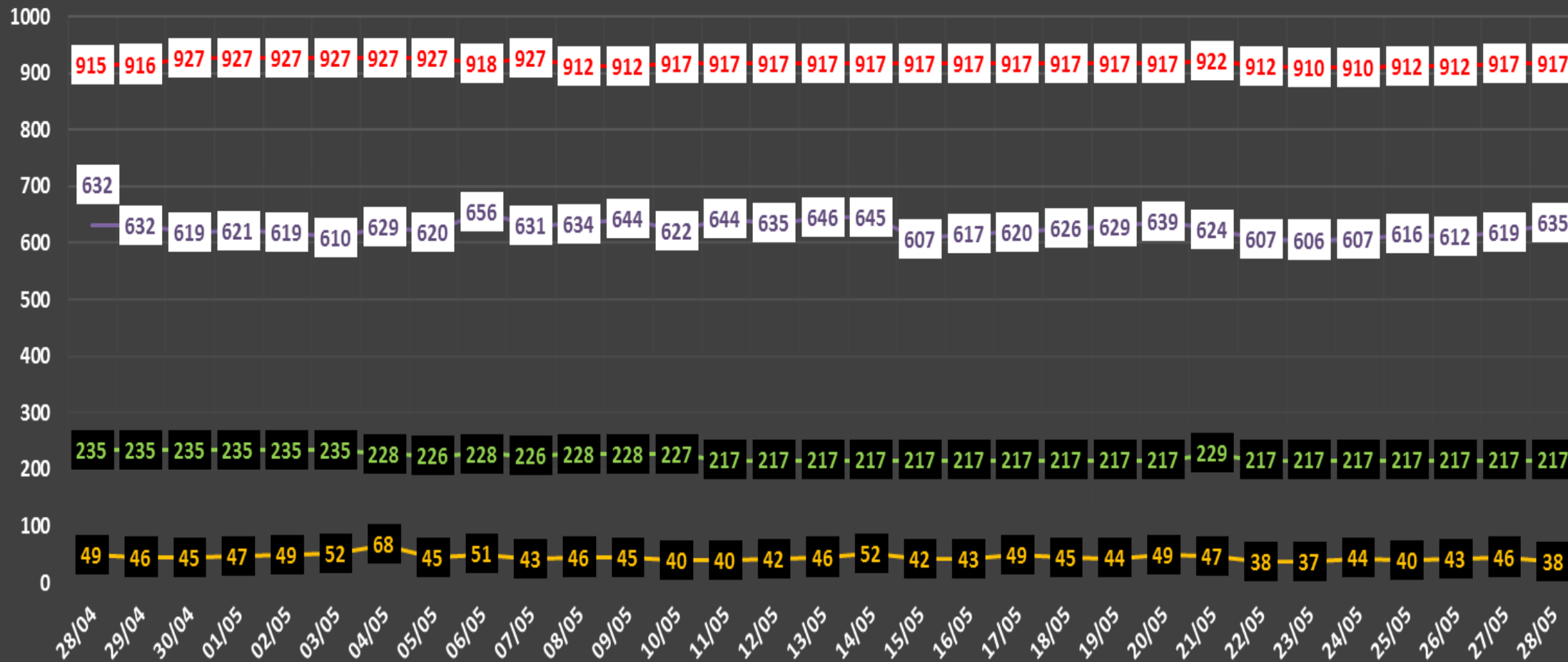
CAMAS OCUPADAS

CAMAS LIBRES

La ocupacion de camas en Hosp Pediatricos GUTIERREZ ELIZALDE GARRAHAN oscila entre el 60 y el 85 % (Garrahan)

DATOS INTERNACION HOSPITALES (PEDIATRIA) - 2021

DEPARTAMENTO MATERNO INFANTIL - DIRECCION GENERAL DE HOSPITALES - MINISTERIO DE SALUD GCBA



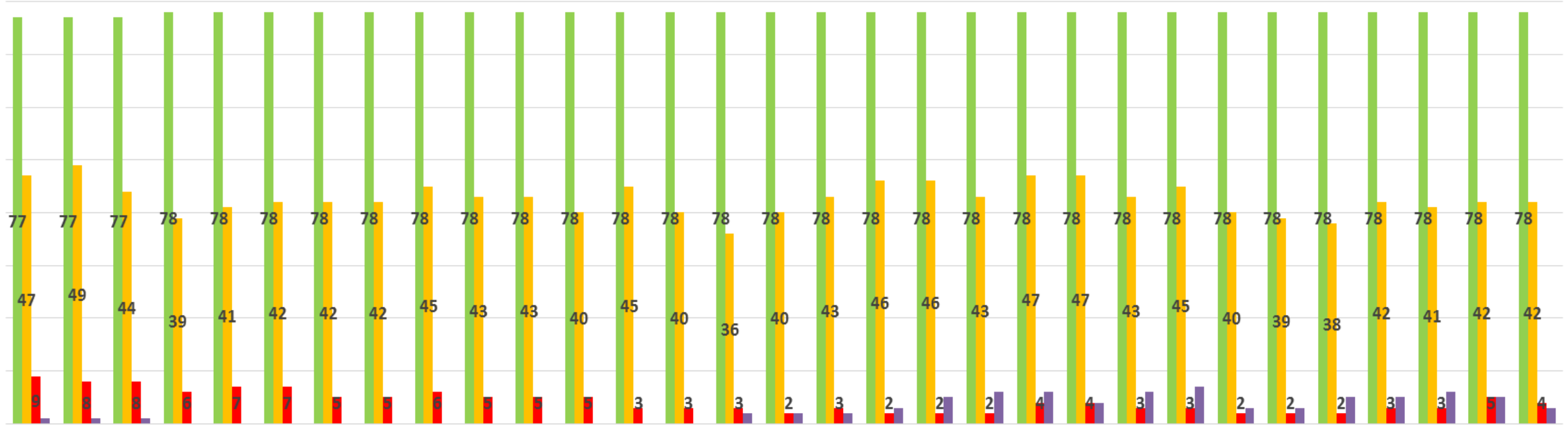
	28/04	29/04	30/04	01/05	02/05	03/05	04/05	05/05	06/05	07/05	08/05	09/05	10/05	11/05	12/05	13/05	14/05	15/05	16/05	17/05	18/05	19/05	20/05	21/05	22/05	23/05	24/05	25/05	26/05	27/05	28/05	
CAMAS TOTALES HGA	235	235	235	235	235	235	228	226	228	226	228	228	227	217	217	217	217	217	217	217	217	217	217	217	229	217	217	217	217	217	217	217
CAMAS OCUPADAS HGA	49	46	45	47	49	52	68	45	51	43	46	45	40	40	42	46	52	42	43	49	45	44	49	47	38	37	44	40	43	46	38	
CAMAS TOTALES HGN	915	916	927	927	927	927	927	927	927	918	927	912	912	917	917	917	917	917	917	917	917	917	917	917	922	912	910	910	912	912	917	917
CAMAS OCUPADAS HGN	632	632	619	621	619	610	629	620	656	631	634	644	622	644	635	646	645	607	617	620	626	629	639	624	607	606	607	616	612	619	635	

CT: Camas Totales
 CO: Camas Ocupadas
 COVID : Pac COVID en UTIP
 IRANC : Inf Resp Aguda NO COVID enUTIP

58 % de
 Ocupación
 de camas de UTIP

DATOS INTERNACION UNIDADES DE TERAPIA INTENSIVA PEDIATRICA 2021

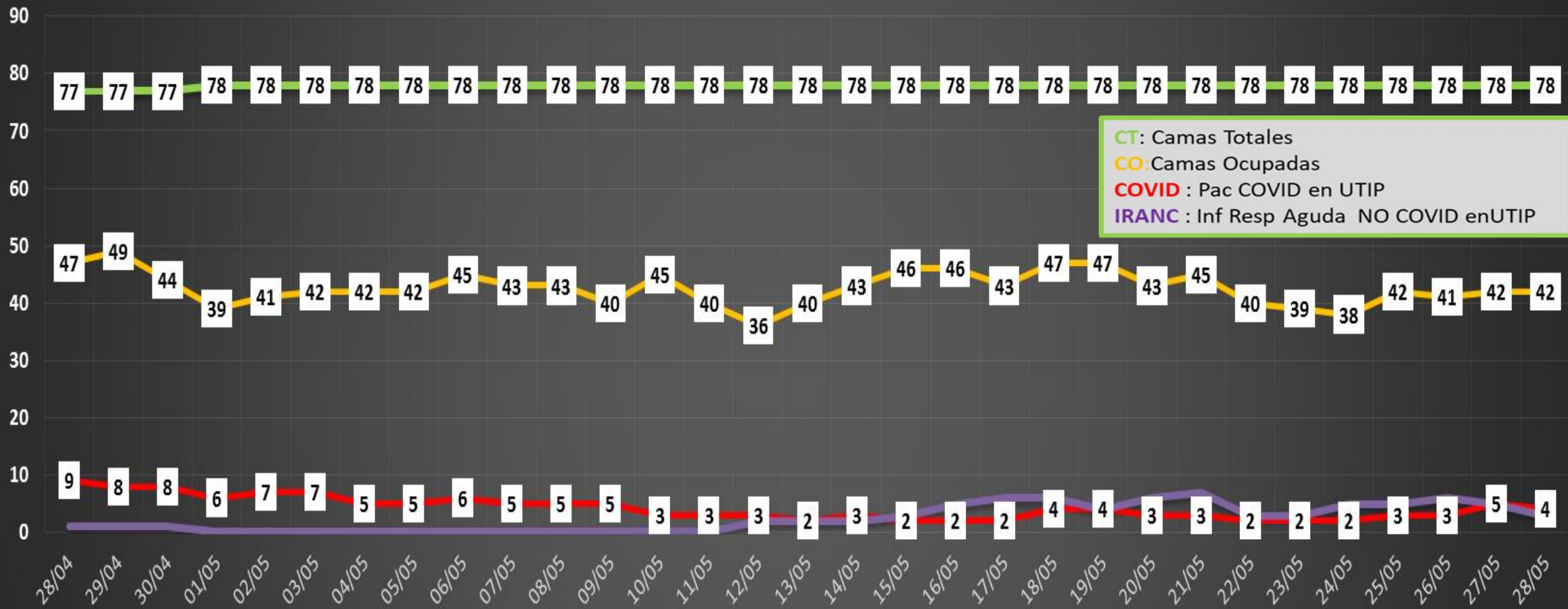
DEPARTAMENTO MATERNO INFANTIL - DIRECCION GENERAL DE HOSPITALES - MINISTERIO DE SALUD GCBA



	28/04	29/04	30/04	01/05	02/05	03/05	04/05	05/05	06/05	07/05	08/05	09/05	10/05	11/05	12/05	13/05	14/05	15/05	16/05	17/05	18/05	19/05	20/05	21/05	22/05	23/05	24/05	25/05	26/05	27/05	28/05
CT	77	77	77	78	78	78	78	78	78	78	78	78	78	78	78	78	78	78	78	78	78	78	78	78	78	78	78	78	78	78	78
CO	47	49	44	39	41	42	42	42	45	43	43	40	45	40	36	40	43	46	46	43	47	47	43	45	40	39	38	42	41	42	42
COVID	9	8	8	6	7	7	5	5	6	5	5	5	3	3	3	2	3	2	2	2	4	4	3	3	2	2	2	3	3	5	4
IRANC	1	1	1	0	0	0	0	0	0	0	0	0	0	0	2	2	2	3	5	6	6	4	6	7	3	3	5	5	6	5	3

DATOS INTERNACION UNIDADES DE TERAPIA INTENSIVA PEDIATRICA 2021

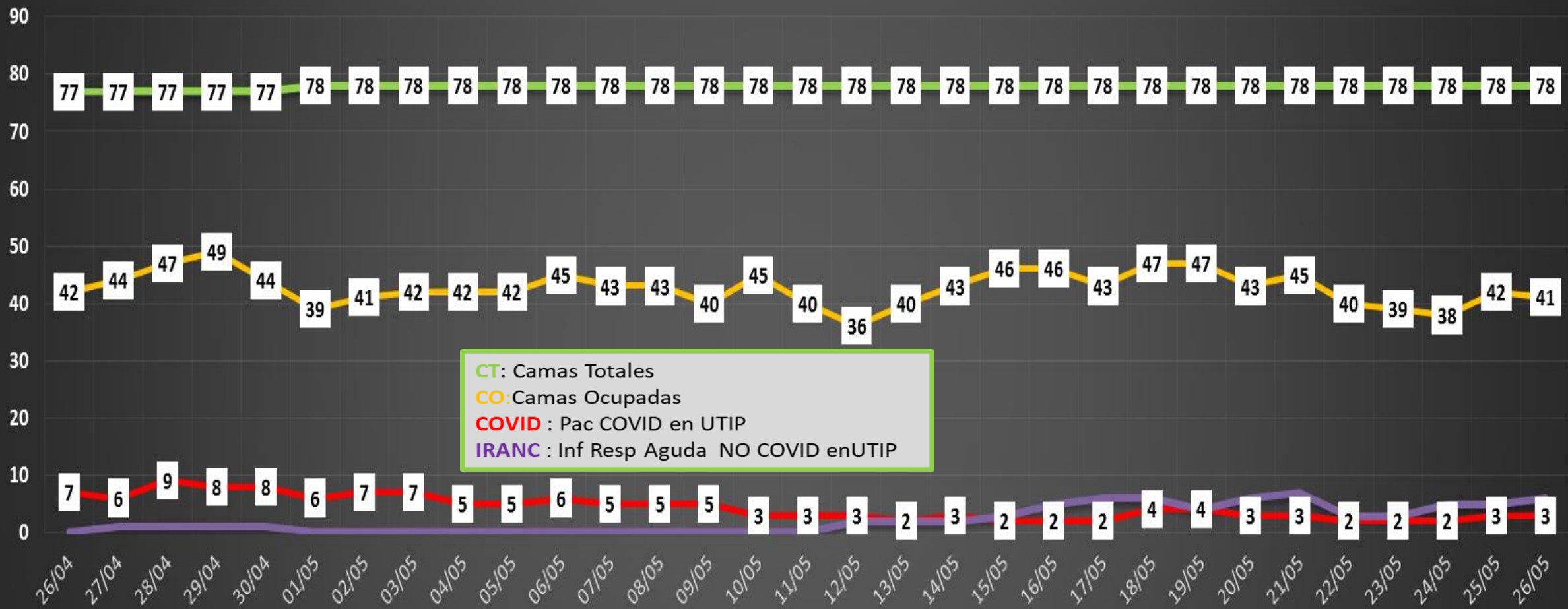
DEPARTAMENTO MATERNO INFANTIL - DIRECCION GENERAL DE HOSPITALES - MINISTERIO DE SALUD GCBA



	28/04	29/04	30/04	01/05	02/05	03/05	04/05	05/05	06/05	07/05	08/05	09/05	10/05	11/05	12/05	13/05	14/05	15/05	16/05	17/05	18/05	19/05	20/05	21/05	22/05	23/05	24/05	25/05	26/05	27/05	28/05
CT	77	77	77	78	78	78	78	78	78	78	78	78	78	78	78	78	78	78	78	78	78	78	78	78	78	78	78	78	78	78	78
CO	47	49	44	39	41	42	42	42	45	43	43	40	45	40	36	40	43	46	46	43	47	47	43	45	40	39	38	42	41	42	42
COVID	9	8	8	6	7	7	5	5	6	5	5	5	3	3	3	2	3	2	2	2	4	4	3	3	2	2	2	3	3	5	4
IRANC	1	1	1	0	0	0	0	0	0	0	0	0	0	0	2	2	2	3	5	6	6	4	6	7	3	3	5	5	6	5	3

DATOS INTERNACION UNIDADES DE TERAPIA INTENSIVA PEDIATRICA 2021

DEPARTAMENTO MATERNO INFANTIL - DIRECCION GENERAL DE HOSPITALES - MINISTERIO DE SALUD GCBA



CT: Camas Totales
CO: Camas Ocupadas
COVID: Pac COVID en UTIP
IRANC: Inf Resp Aguda NO COVID en UTIP

	26/04	27/04	28/04	29/04	30/04	01/05	02/05	03/05	04/05	05/05	06/05	07/05	08/05	09/05	10/05	11/05	12/05	13/05	14/05	15/05	16/05	17/05	18/05	19/05	20/05	21/05	22/05	23/05	24/05	25/05	26/05	
CT	77	77	77	77	77	78	78	78	78	78	78	78	78	78	78	78	78	78	78	78	78	78	78	78	78	78	78	78	78	78	78	78
CO	42	44	47	49	44	39	41	42	42	42	45	43	43	40	45	40	36	40	43	46	46	43	47	47	43	45	40	39	38	42	41	
COVID	7	6	9	8	8	6	7	7	5	5	6	5	5	5	3	3	3	2	3	2	2	2	4	4	3	3	2	2	2	3	3	
IRANC	0	1	1	1	1	0	0	0	0	0	0	0	0	0	0	0	2	2	2	3	5	6	6	4	6	7	3	3	5	5	6	

Porcentaje Ocupacional de Plazas de UTI Pediátrica 28 de Mayo

este año no se disponen de las 10 plazas de UTI pediátrica del Hosp Durand que se encuentran asignadas como plazas de Terapia Intensiva de Adultos

B) Capacidad y desempeño del sistema de salud

- Porcentaje de ocupación de camas de terapia intensiva (UTI) -locales o del lugar de derivación en el caso que no cuentan con camas de cuidados intensivos-

Numerador: cantidad de camas de UTI ocupadas. Denominador: cantidad total de camas UTI habilitadas.

Indicador/descriptor	Valoración de nivel de transmisión		
	Bajo	Medio	Alto
Porcentaje de ocupación de camas UTI*	<60	60 a 79	80 o más

* De los hospitales de referencia con unidades de terapia intensiva. Cada jurisdicción deberá indicar el hospital de referencia para el traslado e internación de casos de COVID-19.

MAYOR A 80 % RIESGO DE SATURACION MAYOR A 90 % RIESGO DE COLAPSO

58 % de
Ocupación
de camas de UTIP

Resumen día 28 de Mayo:

- El día 26 y 27 de mayo (*el registro total de testeados tiene un retraso de 24 a 48 hs en la carga de los negativos*) fueron testeados **2670 menores de 16 años**, siendo positivos 484 (dando una tasa de positividad del 18 %, **TASA DE POSITIVIDAD ESTABLE**): 13 % menores de 2 años, 6 % de 3 a 5 años, 18 % entre 6 y 9 años y un 62 % entre 10 y 16 años , **DE LOS POSITIVOS EL 80 % SON MAYORES DE 6 AÑOS Y EL 20 % MENORES DE 6 AÑOS, con incremento de menores de 2 años positivos que subió del 8 al 13 % .**
- Residencia en CABA 80,9 % Residencia PCIA BS AS 19,1 % (del día 27 de mayo)
- Internados x **COVID entre todos los hospitales 51 DISMINUYO 10 % EN LOS ULTIMOS 2 DIAS**
- 15 % en hospitales generales de agudos y 85 % en los 3 pediátricos**
- Internados de **I.R.A.N.C (Inf. Resp. Aguda NO COVID) 53 DISMINUYO 18 % ULTIMOS 2 DIAS**
- La ocupación de camas de Pediatría de Hosp Generales de Agudos es del 18 %
- La ocupación de camas de Hosp Pediátricos es del 71 % (**entre el 60 y el 85 % , dependiendo de cada Hosp Pediatrico**)

COVID/SIM-C en UTIP (28 de Mayo 2021)

□ La ocupación de las plazas de UTI Pediátrica es del 58 % (Verde sin alerta aun)

□ 4 Pacientes en UTIP

□ **GUTIERREZ:** 1 Paciente

Pac 1 : 17 años paciente portador de LLA Shock Septico COVID positivo **mas PIMS**

□ **GARRAHAN :**1 paciente

Pac 1 : 7 meses Antec de Prematurez Extrema 26 semanas de gestacion, Displasia Broncopulmonar .IRA

COVID positivo en ARM (paso de VNI a ARM)

Pac 2: 9 años Debut Diabetico .COVID positivo **PASO A SALA COMUN CIM**

□ **ELIZALDE :** 2 Pacientes

Pac 1 : 16 años , Neumonia COVID Grave

Pac 2 : 12 años , antecedentes de Síndrome Hipotonico con BIPAP habitual actualmente COVID positivo en ARM

Departamento Materno Infantil Ministerio de Salud GCBA
maternoinfantilciudad@gmail.com